

L'ISTITUTO TECNICO TECNOLOGICO

L'Istituto Tecnico Tecnologico "Ercolino Scalfaro" È una delle scuole più antiche e prestigiose della città di Catanzaro

OFFERTA FORMATIVA

PCTO (Alternanza scuola lavoro) • visite, viaggi d'istruzione e aziendali • apprendistato • corsi per il conseguimento della patente europea del computer • certificazioni linguistiche • percorsi di inclusione per alunni stranieri e con disabilità • attività sportive • progetti PON/POR partecipazione a concorsi nazionali ed internazionali • olimpiadi di matematica e informatica

LABORATORI

Fisica • Chimica • Informatica • Tecnologia e disegno • Grafica e comunicazione • Elettronica elettrotecnica • Sistemi elettronici automatici • Telecomunicazioni • Impianti produttivi automatizzati • Officina meccanica con diverse sezioni • Palestra coperta • Biblioteca

SCelta POST-DIPLOMA

Inserimento nel mondo del lavoro • Percorsi universitari • Istituti tecnici superiori • Attività di lavoro autonomo dopo il conseguimento dell'abilitazione relativa ed iscrizione albo professionale • Attività d'insegnamento (*insegnante tecnico pratico*) • Percorsi Università in tutte le facoltà • ITS

OPEN LAB DAY
21/12/2024 **15:30**

SCANSIONA IL QR CODE E
PRENOTA IL TUO POSTO IN LABORATORIO



Per le iscrizioni
presso il nostro Istituto
ASSISTENZA AMMINISTRATIVA

Tutti i giorni dalle 8:00 alle 13:00
Martedì e Giovedì dalle 15:00 alle 17:00



Pzza G. Matteotti, 1 - Catanzaro CZ
Tel. 0961 745155 • Fax 0961 744438
CZTF010008@istruzione.it
www.itiscalfaro-cz.it



Per informazioni
su orientamento e
offerta formativa
INQUADRA IL QR CODE

PERCORSO DI ISTRUZIONE PER ADULTI
DI SECONDO LIVELLO INDIRIZZO
MECCANICA

Il corso, che culmina con l'Esame di Stato consente di conseguire il diploma di Perito Industriale con specializzazione in Meccanica, è pensato per giovani e adulti che desiderano conseguire il diploma, terminare il ciclo di studi, aggiornarsi o riconvertirsi professionalmente, sia che siano già lavoratori, disoccupati o in cerca di nuove opportunità.

L'evoluzione della tecnologia, con l'integrazione tra meccanica, elettronica e robotica, ha creato una crescente domanda di professionisti in grado di rispondere alle sfide di un mercato in continua trasformazione. Il nostro percorso formativo affronta queste sfide, combinando discipline tecniche come matematica, meccanica applicata, elettronica, automazione e informatica, con una solida preparazione culturale in italiano, storia e inglese.

CORSO SERALE



FLESSIBILITÀ:

Orario settimanale ridotto e sabato libero, con metodi didattici innovativi.

PERSONALIZZAZIONE:

Possibilità di riconoscere crediti formativi per studi pregressi o esperienze lavorative, riducendo così la frequenza in alcune discipline.

Un'opportunità unica per entrare nel mondo del lavoro con una formazione all'avanguardia, pronta a rispondere alle esigenze di un settore in rapida evoluzione



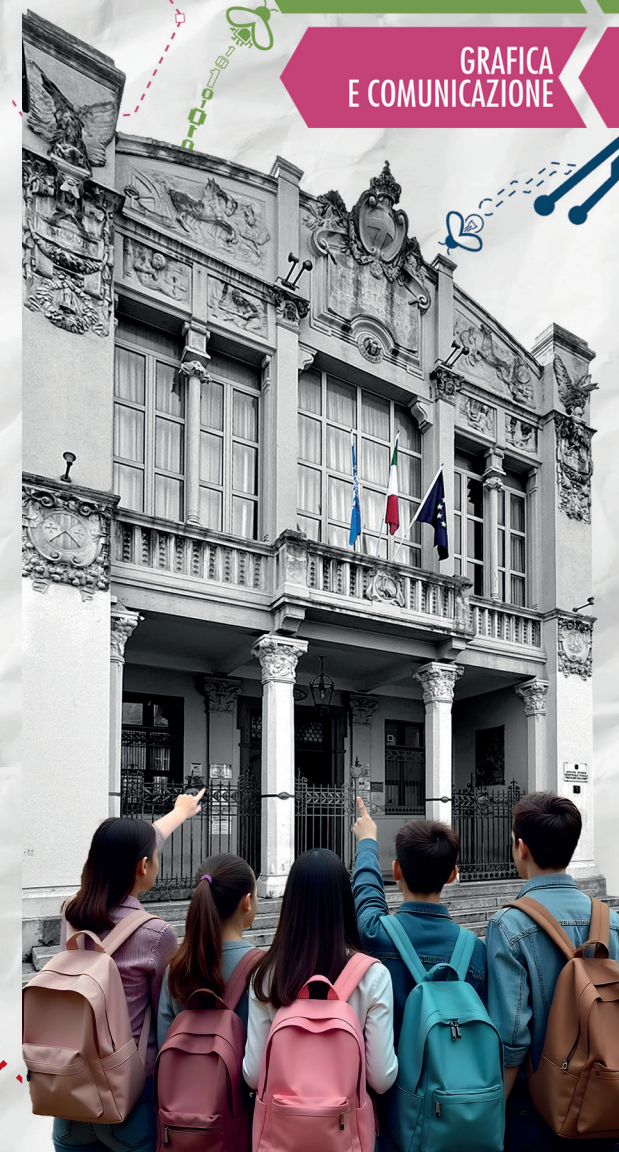
ISTITUTO TECNICO
TECNOLOGICO STATALE
ERCOLINO SCALFARO

MECCANICA
MECCATRONICA ED ENERGIA

ELETTRONICA
ED ELETTROTECNICA

INFORMATICA
E TELECOMUNICAZIONE

GRAFICA
E COMUNICAZIONE



Diplomato in MECCANICA MECCATRONICA ED ENERGIA



Possiede competenze specifiche nel campo dei materiali (*scelta, trattamenti e lavorazioni*); nella gestione di macchine e dispositivi utilizzati nelle industrie manifatturiere, agrarie, dei trasporti e dei servizi nei diversi contesti produttivi; nelle attività produttive collabora nella progettazione, nella costruzione e nel collaudo di dispositivi e prodotti, nella realizzazione dei relativi processi produttivi; interviene nella manutenzione ordinaria e nell'esercizio di sistemi meccanici ed elettromeccanici complessi; dimensiona, installa e gestisce impianti industriali.

SBOCCHI LAVORATIVI:

Manutentore Meccanico • Tecnico e manutentore autronico dell'auto • Tecnico dell'uso razionale dell'energia • Progettista di sistemi di energia rinnovabile.

Diplomato in ELETTRONICA ed Elettrotecnica



Ha competenze specifiche nel campo dei materiali e delle tecnologie costruttive dei sistemi elettrici, elettronici e delle macchine elettriche, della generazione, elaborazione e trasmissione dei segnali elettrici ed elettronici, dei sistemi per la generazione, conversione e trasporto dell'energia elettrica e dei relativi impianti di distribuzione; nei contesti produttivi d'interesse, collabora nella progettazione, costruzione e collaudo di sistemi elettrici ed elettronici, di impianti elettrici e sistemi di automazione.

SBOCCHI LAVORATIVI:

Collaudatore di sistemi elettromeccanici ed elettronici • Montatore/installatore di apparecchiature elettromeccaniche ed elettroniche • Progettista costruttore di installazioni e impianti elettromeccanici • Progettista elettronico

Diplomato in GRAFICA E COMUNICAZIONE



Acquisisce competenze specifiche nel campo della comunicazione interpersonale e di massa, con particolare riferimento all'uso delle tecnologie per produrla; interviene nei processi produttivi che caratterizzano il settore della grafica, dell'editoria, della stampa e i servizi ad esso collegati, curando la progettazione e la pianificazione dell'intero ciclo di lavorazione dei prodotti. Interviene in aree tecnologicamente avanzate e utilizza materiali e supporti differenti in relazione ai contesti e ai servizi richiesti.

SBOCCHI LAVORATIVI:

Grafico pubblicitario • Grafico di redazione Disegnatore industriale • Copywriter • Art director Presso agenzie di comunicazione pubblicitarie o web • Redazioni di giornali e riviste o case editrici • Presso studi fotografici e di videoripresa.

Diplomato in INFORMATICA e TELECOMUNICAZIONI



Matura competenze specifiche nel campo dei sistemi informatici, dell'elaborazione dell'informazione, delle applicazioni e tecnologie web, delle reti e degli apparati di comunicazione; ha competenze e conoscenze che, a seconda delle diverse articolazioni, si rivolgono all'analisi, alla progettazione, all'installazione e alla gestione di sistemi informatici, basi di dati, reti di sistemi di elaborazione, sistemi multimediali e apparati di trasmissione e ricezione dei segnali.

SBOCCHI LAVORATIVI:

Tecnico di centro supervisione e controllo reti Tecnico informatico • Database administrator TLC Consultant • Project manager Security auditor.

IL DIPLOMA È VALEVOLE PER QUALSIASI PERCORSO UNIVERSITARIO	ANNO DI CORSO				
	1° BIENNIO		2° BIENNIO		5° ANNO
	1°	2°	3°	4°	5°
QUADRO ORARIO ATTIVITÀ ED INSEGNAMENTI FONDAMENTALI					
Lingua e letteratura italiana	4	4	4	4	4
Lingua Inglese	3	3	3	3	3
Storia	2	2	2	2	2
Geografia	1				
Matematica	4	4	3	3	3
Diritto ed Economia	2	2			
Scienze Integrate (<i>Scienze della terra e biologia</i>)	2	2			
Scienze motorie e sportive	2	2	2	2	2
Religione cattolica o attività alternative	1	1	1	1	1
QUADRO ORARIO ATTIVITÀ ED INSEGNAMENTI D'INDIRIZZO					
Scienze Integrate (<i>Fisica</i>)	3 (1)	3 (1)			
Scienze Integrate (<i>Chimica</i>)	3 (1)	3 (1)			
Tecnologie e Tecniche di rappresentazione grafica	3 (1)	3 (1)			
Tecnologie informatiche	3 (2)				
Scienze e Tecnologie applicate		3			
Complementi di Matematica			1	1	
ARTICOLAZIONE "MECCANICA" e "MECCATRONICA"					
Meccanica, Macchine ed Energia			4	4	4
Sistemi e Automazione			4	3	3
Tecnologie Meccaniche di Processo e Prodotto			5	5	5
Disegno, Progettazione e Organizzazione Industriale			3	4	5
TOTALE COMPLESSIVO ORE SETTIMANALI	33	32	32	32	32

IL DIPLOMA È VALEVOLE PER QUALSIASI PERCORSO UNIVERSITARIO	ANNO DI CORSO				
	1° BIENNIO		2° BIENNIO		5° ANNO
	1°	2°	3°	4°	5°
QUADRO ORARIO ATTIVITÀ ED INSEGNAMENTI FONDAMENTALI					
Lingua e letteratura italiana	4	4	4	4	4
Lingua Inglese	3	3	3	3	3
Storia	2	2	2	2	2
Geografia	1				
Matematica	4	4	3	3	3
Diritto ed Economia	2	2			
Scienze Integrate (<i>Scienze della terra e biologia</i>)	2	2			
Scienze motorie e sportive	2	2	2	2	2
Religione cattolica o attività alternative	1	1	1	1	1
QUADRO ORARIO ATTIVITÀ ED INSEGNAMENTI D'INDIRIZZO					
Scienze Integrate (<i>Fisica</i>)	3 (1)	3 (1)			
Scienze Integrate (<i>Chimica</i>)	3 (1)	3 (1)			
Tecnologie e Tecniche di rappresentazione grafica	3 (1)	3 (1)			
Tecnologie informatiche	3 (2)				
Scienze e Tecnologie applicate		3			
DISCIPLINE COMUNI A TUTTE LE ARTICOLAZIONI					
Complementi di Matematica			4	4	4
ARTICOLAZIONE "ELETTRONICA ED Elettrotecnica"					
Tecnologie e Progettazione di Sistemi Elettrici ed Elettronici			4	3	3
Elettronica ed Elettrotecnica			7	6	6
Sistemi Automatici			4	5	5
TOTALE COMPLESSIVO ORE SETTIMANALI	33	32	32	32	32

IL DIPLOMA È VALEVOLE PER QUALSIASI PERCORSO UNIVERSITARIO	ANNO DI CORSO				
	1° BIENNIO		2° BIENNIO		5° ANNO
	1°	2°	3°	4°	5°
QUADRO ORARIO ATTIVITÀ ED INSEGNAMENTI FONDAMENTALI					
Lingua e letteratura italiana	4	4	4	4	4
Lingua Inglese	3	3	3	3	3
Storia	2	2	2	2	2
Geografia	1				
Matematica	4	4	3	3	3
Diritto ed Economia	2	2			
Scienze Integrate (<i>Scienze della terra e biologia</i>)	2	2			
Scienze motorie e sportive	2	2	2	2	2
Religione cattolica o attività alternative	1	1	1	1	1
QUADRO ORARIO ATTIVITÀ ED INSEGNAMENTI D'INDIRIZZO					
Scienze Integrate (<i>Fisica</i>)	3 (1)	3 (1)			
Scienze Integrate (<i>Chimica</i>)	3 (1)	3 (1)			
Tecnologie e Tecniche di rappresentazione grafica	3 (1)	3 (1)			
Tecnologie informatiche	3 (2)				
Scienze e Tecnologie applicate		3			
Complementi di Matematica			1	1	
Teoria della Comunicazione			2	3	
Progettazione Multimediale			4	3	4
Tecnologia dei Processi di Produzione			4	4	3
Organizzazione e Gestione dei Processi Produttivi					4
Laboratori Tecnici			6	6	6
TOTALE COMPLESSIVO ORE SETTIMANALI	33	32	32	32	32

IL DIPLOMA È VALEVOLE PER QUALSIASI PERCORSO UNIVERSITARIO	ANNO DI CORSO				
	1° BIENNIO		2° BIENNIO		5° ANNO
	1°	2°	3°	4°	5°
QUADRO ORARIO ATTIVITÀ ED INSEGNAMENTI FONDAMENTALI					
Lingua e letteratura italiana	4	4	4	4	4
Lingua Inglese	3	3	3	3	3
Storia	2	2	2	2	2
Geografia	1				
Matematica	4	4	3	3	3
Diritto ed Economia	2	2			
Scienze Integrate (<i>Scienze della terra e biologia</i>)	2	2			
Scienze motorie e sportive	2	2	2	2	2
Religione cattolica o attività alternative	1	1	1	1	1
QUADRO ORARIO ATTIVITÀ ED INSEGNAMENTI D'INDIRIZZO					
Scienze Integrate (<i>Fisica</i>)	3 (1)	3 (1)			
Scienze Integrate (<i>Chimica</i>)	3 (1)	3 (1)			
Tecnologie e Tecniche di rappresentazione grafica	3 (1)	3 (1)			
Tecnologie informatiche	3 (2)				
Scienze e Tecnologie applicate		3			
DISCIPLINE COMUNI AD ENTRAMBE LE ARTICOLAZIONI					
Complementi di Matematica			1	1	
Sistemi e Reti			4	4	4
Tecnologie e Progettazione di Sistemi Informatici di Telecomunicazioni			3	3	4
Gestione Progetto, Organizzazione d'Impresa					3
ARTICOLAZIONE "INFORMATICA"					
Informatica			6	6	6
Telecomunicazioni			3	3	
QUADRO ORARIO ATTIVITÀ ED INSEGNAMENTI D'INDIRIZZO					
Informatica			3	3	
Telecomunicazioni			6	6	6
TOTALE COMPLESSIVO ORE SETTIMANALI	33	32	32	32	32